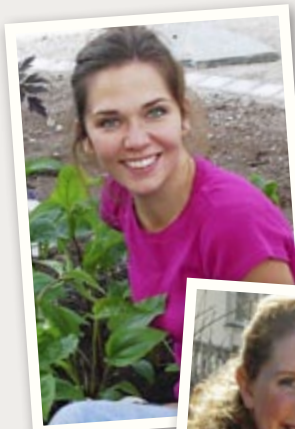


1 trädgård – 3 stilar



Sara Malmqvist.



Anna Skjönsberg.

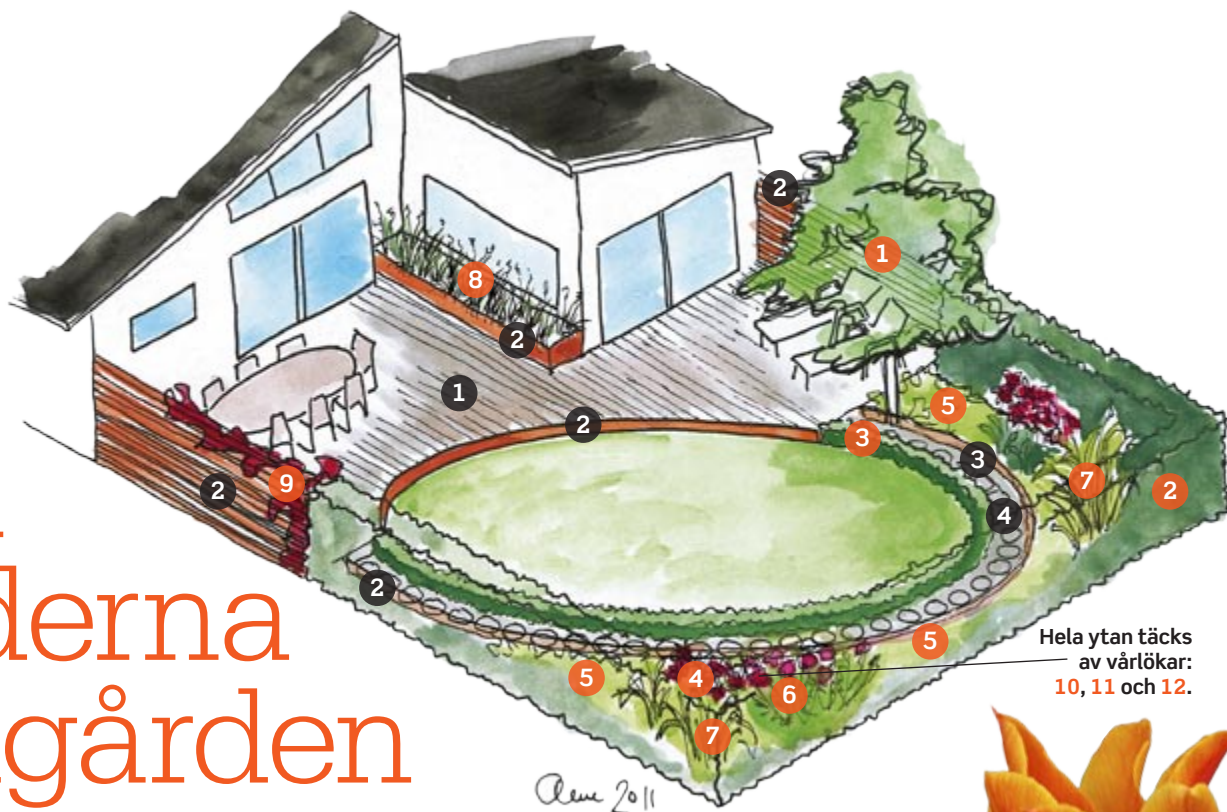
Naturnära

1 trädgård på 140 kvadrat + 2 trädgårdsdesigners = 3 olika stilar. På samma plats, med likadana förutsättningar, har Anna Skjönsberg och Sara Malmqvist skapat en modern, en naturnära respektive en ätbar trädgård. Bara att välja!

Design och text: ANNA SKJÖNSBERG och SARA MALMQVIST
Foto: GARDEN BY ANNA, ANNA LAGERMAN, MAGNUS HAGSTEDT **Illustration:** ANNA SKJÖNSBERG



Den moderna trädgården



Hela ytan täcks av vårlökar: 10, 11 och 12.

DENNA TRÄDGÅRD framhäver radhusets moderna stil, men passar lika bra till ett äldre funkishus. Trädgården ger möjlighet att sitta ute och äta, att läsa och vila, att spela eller leka på gräsmattan eller bara ta en tur och beundra växtligheten.

Trädgårdsrummet ska vara ett uterum med himlen som tak, lätt att nå från huset. På sommaren kan dörrarna stå öppna hela dagen så att gränsen mellan ute och inne suddas ut. Tack vare en vackert klippt idegranshäck blir trädgården privat, ombonad och insynsskyddad året om.

Nivåskillnader spelar en betydande roll här. Visserligen kostar nivåskillnader extra att skapa, men effekten är så stor att det är väl värt det. Nivåerna gör också trädgården mer lättskött, med var sak på sin plats.

Runt den ovala gräsmattan löper en gång med trampsten och grus. Där kan man gå och titta ut över den omgivande växtligheten. Gången blir mer lättskött då planteringsytan avgränsas av en stälkant i samma nivå som trädäcket. Kanten är av cortenstål, vars rostiga yta ger ett varmt intryck och betonar de olika formerna och nivåskillnaderna. Cortenstål rostar långsammare än annan stål och rostar inte sönder.

Här finns också en låg buxbomshäck som markerar den ovala gräsmattans form. Häcken är 30 centimeter på höjden och bredden och skapar en snygg markering av formen utan att störa utsikten. ●

VÄXTLISTA Läs om hårdighet på sidan 121.

- 1. Hybridmagnolia** (på stam) *Magnolia x loebneri* 'Merrill', höjd 5–6 m, zon 3. Fantastisk blomning på våren.
- 2. Idegran** *Taxus x media* 'Adams', höjd 1,8 m, zon 4 (ev 5). Klippt idegranshäck blir en tät fin fondvägg till alla andra växter.
- 3. Buxbom** *Buxus sempervirens* 'Polar', zon 4 (ev 5). Klippt buxbomshäck skapar en tydlig inramning av gräsmattan och framhäver den spännande ovala formen.
- 4. Solhatt** *Echinacea purpurea* 'Magnus', höjd 100 cm, hårdighet C. En klassiker och favorit för många.
- 5. Flocknäva** *Geranium macrorrhizum* 'Czakar', höjd 30 cm, B. En pålitlig och lättskött marktäckare. Bildar en matta med söt blomning på sommaren och får sedan fin höstfärg.
- 6. Rosenflockel** *Eupatorium maculatum* 'Gateway', höjd 140 cm, B. En jättelik perenn med fantastisk form och färg.
- 7. Glansmiskantus** *Miscanthus sinensis* 'Nishidake Göteborg', höjd 120–140 cm, C–B. Ett tidigblommande prydnadsgräs som får fantastisk höstfärg.
- 8. Tuvtåtel** *Deschampsia cespitosa* 'Goldschleier', höjd 40–80 cm, A. Vacker, skir blomning.
- 9. Vildvin** *Parthenocissus* 'Engelmannii', 5 m, zon 4. Ett måste för sin höstfärg.
- 10. Kirgislök** *Allium aflatanense* 'Purple Sensation', höjd 70–90 cm, B. En av storfavoriterna för många på grund av sin runda

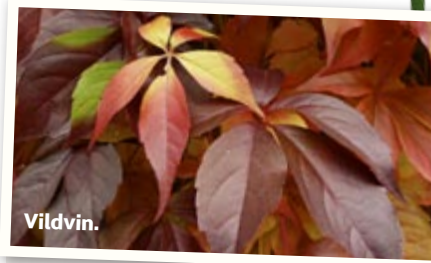
form som svävar över marktäckande perenner.

11. Tulpan 'Ballerina', höjd 50 cm, B. En vacker tulpan som för tankarna till eld. Om man tittar noga kan man hitta både orange, gult och rött på samma blomma.

12. Snökllocka *Leucojum vernum*, höjd 15 cm, C. Liknar snödroppe, men är lite större.



Tulpan 'Ballerina'.

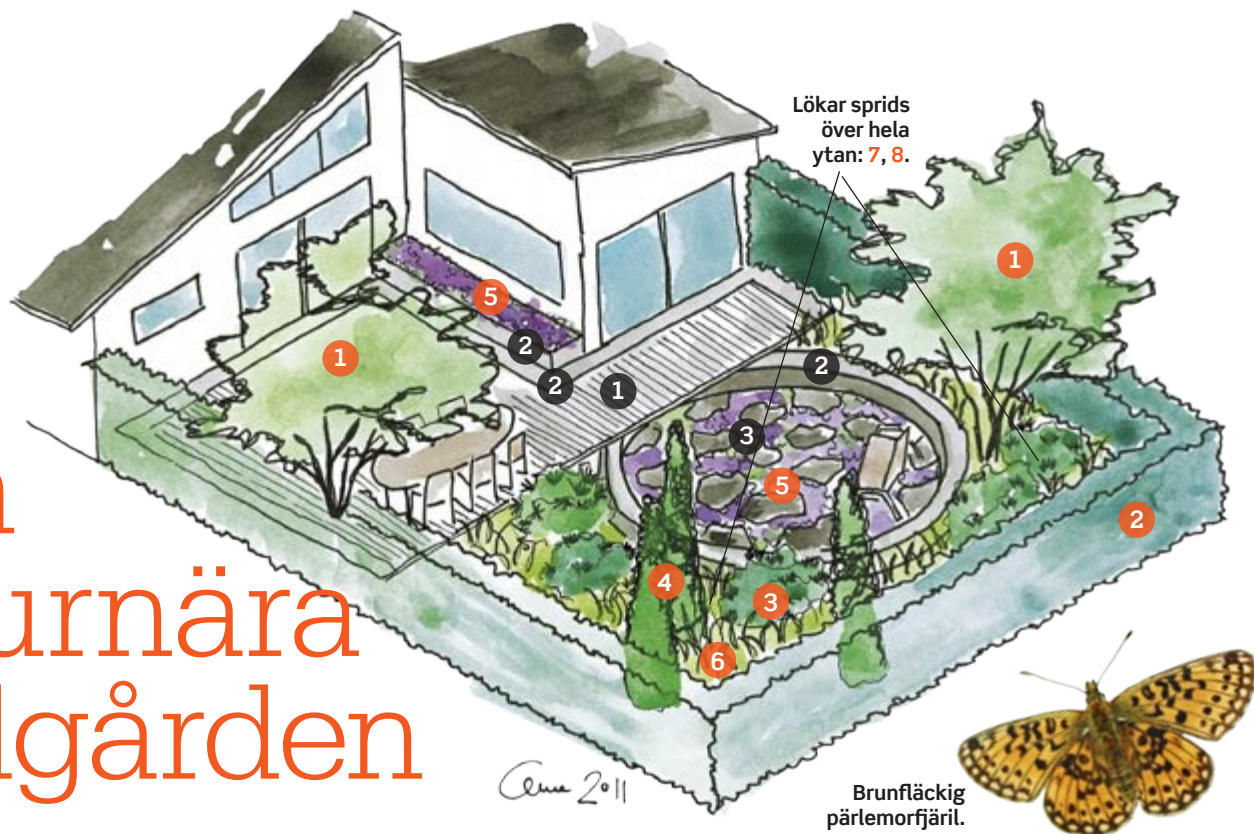


Vildvin.

HÅRDA MATERIAL

- 1. Trädäck i lärkträ.**
- 2. Cortenstål.**
 - Kant till trädäcket.
 - Tuff skärm som insynsskydd och som delvis täcks av **vildvin**.
 - Upphöjd planteringsbädd.
 - Kant i nivå med trädäcket för att rama in marktäckaren och hålla gruset på plats.
- 3. Grått gårdsgrus.**
- 4. Stor trampsten** i ljusgrått, 38 cm i diameter, från Hasselfors.

2 Den naturnära trädgården



DEN HÄR TRÄDGÅRDEN passar till i stort sett vilket hus som helst, eftersom det är naturen i sig som har huvudrollen. En stark naturkaraktär i kombination med rena linjer skapar både en intressant spänning och ett lugn. Tack vare de tydliga formerna och de formstarka vintergröna växterna blir alla säsonger speciella i denna trädgård.

I stället för gräsmatta finns här en äng som lockar till sig fjärilar. Ängen är betydligt lättare att sköta än gräs, vilket ger mer tid för njutning och att bara vara.

På våren svämmar delar av trädgården över av **vitsippor**, och i juli–augusti bidrar **backtimjan** med en härlig färgupplevelse. Backtimjan passar bra som trampväxt (i

stället för gräs) där slitaget inte är så stort och som överdimensionerad fog mellan skifferplattor.

Rörelse spelar en betydande roll i denna trädgård i form av ett rörligt och levande skuggspel från träd och buskar samt ängens lugna rörelser som skapas av vinden.

Detaljer i rå betong är tufft och enkelt på samma gång. Betongen går igen i den upphöjda bädden, som fris i trädäckets bakkant samt som en låg mur kring sittplatsen mitt i ängen. Muren är framförallt till för att förstärka ängens vilda skönhet, men kan också användas som sittplats. Den upphöjda bädden är en fin färgklick, men kan också användas som ett tillfälligt avställningsbord. ●

HÅRDA MATERIAL

1. **Trädäck i lärkträ.**
2. **Ljusgrå rå betong.** Används till:
 - Inramning av trädäcket.
 - Rund upphöjd inramning på skiffersittplatsen som kan användas som extra sittplatser.
 - Planteringslåda som planteras med **backtimjan**. Lådan kan även användas som avställningsbord.
3. **Oregelbunden skiffer** som läggs med backtimjan som fogväxt.

VÄXTLISTA

1. Flerstammig **kopparhäggmispel** *Amelanchier laevis* fk 'Bäcklösa' (E-planta), höjd 3–4 m, zon 4 (ev 5). Ett ganska skirt litet flerstamigt träd med en söt blomning på våren och snygg höstfärg.
2. **Idegran** *Taxus x media* 'Adams', zon 4 (ev 5), höjd 1,8 m. Klippt idegranshäck.
3. **Bergtall** *Pinus mugo* 'Mops', höjd 50–150 cm, zon 5. Snyggt kompakt form.
4. **En Juniperus communis** 'Meyer', höjd 3–5 m, zon 4 (ev 5). Den sticker upp ur ängen som en skulptur.
5. **Backtimjan** *Thymus serpyllum* 'Splendens', 5 cm, härdighet B. Det är svårt att

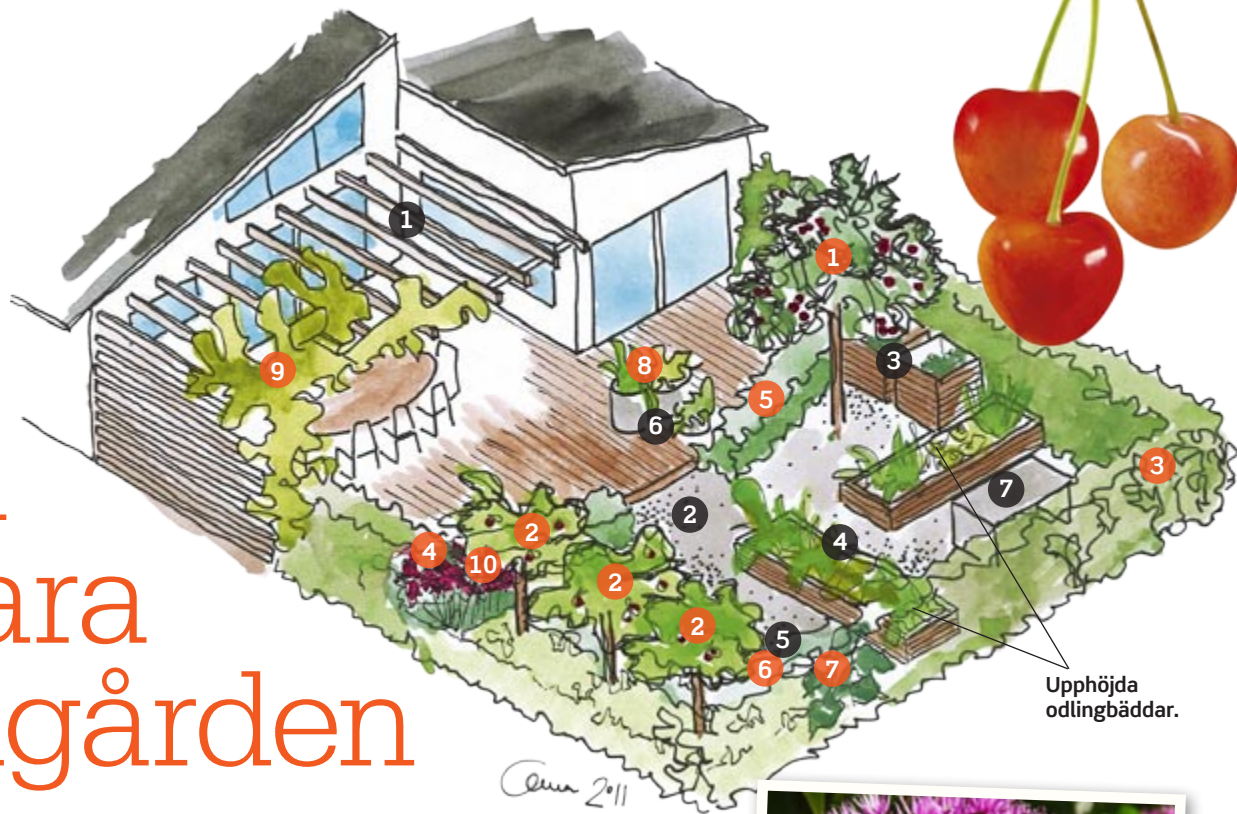
- slå backtimjans blomning på sommaren!
6. **Ängsfröblandning** (fjärilsblandning från Pratensis). Ängsväxter som lockar fjärilar och bin till trädgården. Det finns blandningar för alla delar av landet.
 7. **Krollilja** *Lilium martagon*, höjd 80 cm, B. En vacker blomma som sprider sig.
 8. **Vitsippa** *Anemone nemorosa*, höjd 10–20 cm, C. Innan ängen kommer igång bildas en utsökt matta av vitsippor.

Vitsippa.



3

Den ätbara trädgården



Sötkörsbär.

Upphöjda odlingsbäddar.

OM DU ÄLSKAR att laga mat är det här trädgården för dig. Den är vacker, samtidigt som nästan allt är ätbart.

För att utnyttja solen maximalt finns här flera växtplatser, och den strukturerade formen kombineras med mjuka kurvor. Det finns också en plats där man kan njuta av kvällssolen. Här står ett solitt betongbord som också fungerar som arbetsbord. Sittplatsen omgärdas av upphöjda odlingsbäddar, vilket gör att man kan njuta av sina odlade skatter på nära håll. Odlingsbäddarna är i sitthöjd så att det ska vara lätt att arbeta utan att man belastar ryggen för mycket och kan också fungera som extra sittplatser.

På det stora trädäcket står krukor med kryddor. Det är riktat nästan rakt åt söder och har även en pergola där det klänger vindruvor. Den har en nätt konstruktion med ett rutnät med tvärgående spänd vajer.

Det finns även plats för ett par kompostlådor, som inte blir alltför uppseendeväckande tack vare den låga häcken som ramar in trädäcket. Hela trädgården ramas in av en häck med ätbara bär. ●

NÅGRA SNABBA DESIGNERTRICK

- Hitta ett tema som upprepas i trädgården.
- Använd tydliga former. Våga experimentera med geometri eller med helt fria former.
- Betona formerna med kontraster.
- Hitta smarta dubbla funktioner.

VÄXTLISTA

1. **Sötkörsbär** *Prunus avium* 'Stella', höjd 3 m, zon 3. Ett så kallat pysslingträd som inte blir så högt.
2. **Päron** *Pyrus communis* 'Göteborgs Diamant' (E-planta), zon 4. Ett svagväxande päronträd på lågstam. 'Colorée de Juliet' (E-planta) zon 3, 'Conference' (E-planta) zon 2.
3. **Bärhaggmispel** *Amelanchier alnifolia* fk 'Alvdal' (E-planta), höjd 2,5–3 m, zon 4. En häck av bärhaggmispel bjuder på både fin blomning och vacker höstfärg, dessutom är den ätbar!
4. **Röd solhatt** *Echinacea purpurea* 'Magnus' höjd 100 cm, hårdighet C. En fantastisk sensommarperenn med lång blomning.
5. **Svartaronia** 'Glorie' (E-planta), höjd 60–80 cm, zon 5 (ev 6). En ganska ny sort, lägre än andra, men bjuder på samma blomning, supernyttiga frukt och fina höstfärg.



Kirgislök.

6. **Smultron** *Fragaria vesca* 'Alexandria', höjd 15–20 cm, B. Smultron är härligt att ha i trädgården och är en fantastisk marktäckare.
7. **Rabarber** *Rheum rhabarbarum* 'Victoria', höjd 70 cm, B. Rabarber är gott och lättodlat, men också väldigt dekorativt med sina stora blad.
8. Kryddor till krukorna.
9. **Vin** *Vitis vinifera* 'Zilga', zon 4 (ev 5). Druvorna mognar under augusti.
10. **Kirgislök** *Allium aflatunense* 'Purple Sensation' höjd 70–90 cm, B.



Aronia.

Röd solhatt.

HÅRDA MATERIAL

1. Träpergola med vajer som täcks av vinstockar.
2. Grått gårdsgrus.
3. Kompostlådor.
4. Upphöjda odlingslådor byggda av trä.
5. Upphöjd stålkant som ramar in smultronplanteringen.
6. Runda krukor för kryddor.
7. Betongbord.