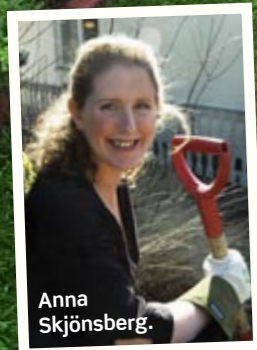


En rund gräsmatta mjukar upp och lyfter fokus från osköna hörn.



Anna Skjönsberg.

# MAGI MED RUNDA FORMER

Cirkel, oval, klot och ägg. De runda formerna kan göra underverk i trädgården, och är nästan alla trädgårdsarkitekters favorit. Här berättar trädgårdsdesigner Anna Skjönsberg om sina tankar kring runda former. Dessutom har hon gjort fem designlösningar exklusivt för Allt om Trädgård.

Text: VIVEKA LJUNGSTRÖM Illustration och idé: ANNA SKJÖNSBERG  
Foto: MARIANNE MAJERUS, GETTY IMAGES, ZULUBOX, ANNA LAGERMAN, ANNA G TUFVESSON

5  
exklusiva  
designförslag!



**D**en runda formen är smått magisk. Den mjukar upp och skapar fokus på samma gång.

– Den är nästan en dubbelnatur på det sättet, säger trädgårdsdesigner Anna Skjönsberg.

I en trädgård med många vinklar och konstiga hörn kan en cirkel göra underverk. En rund gräsmatta lyfter fokus bort från de osköna hörnen och mjukar upp. Samtidigt blir den ett blickfång, framhäver sig själv och bildar en fond mot annat.

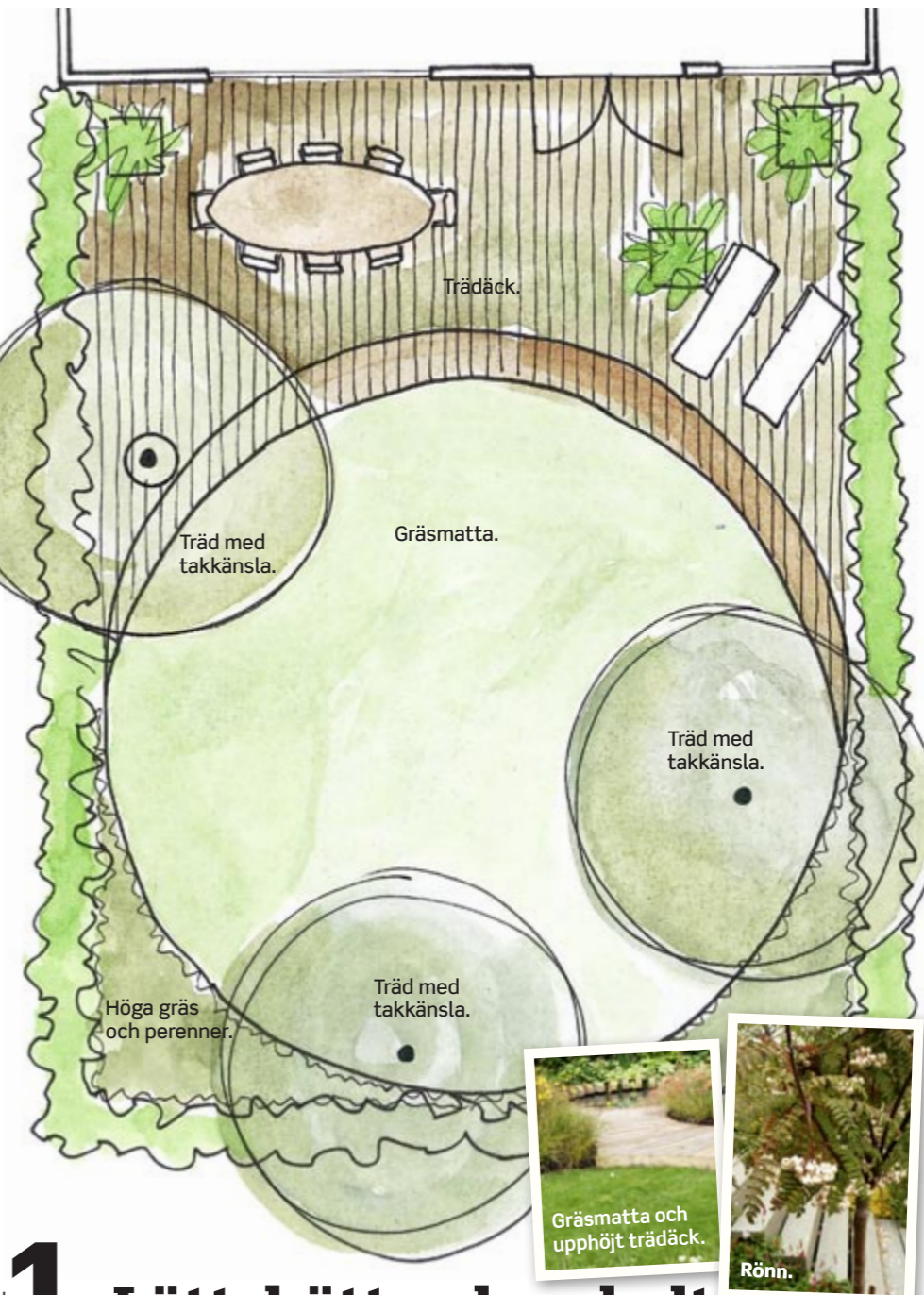
– Att välja en bestämd form, till exempel cirkeln, i sin trädgård, och låta den komma igen på flera platser ökar dina chanser att skapa harmoni. Klotet och cirkeln kan komma igen i växtval, möbler och till och med belysning. Det gör att det blir prydligt men samtidigt fantasifullt, säger Anna.

Cirkeln kan också lura ögat. En helt rund cirkel kan bredda känslan av – och förkorta djupet i – en rektangulär trädgård. En oval lagd på diagonalen förlänger i stället intrycket.

– I de förslag jag ritat här åt Allt om Trädgård blir detta tydligt. Man kan skapa rum utan att det blir plottrigt, även i en liten trädgård, säger Anna.

I det som blir över kring cirkelarna uppstår spännande ytor där man kan ha vackra marktäckare, perennplanteringar och hemliga rum, kanske en liten örtagård eller ett blickfång.

Dessutom är det faktiskt lättskött att ha en rund gräsmatta, gärna kantad med gaten i nivå med gräset. Man slipper dra gräsklipparen in i prång och hörn. ●



## 1. Lättskött och enkelt

**EN STOR CIRKELRUND GRÄSMATTA** och ett väl tilltaget trädäck ger lugn och ro i den här lättskötta trädgården. Cirkeln motverkar den rektangulära känslan och gör trädgården mindre avlång.

Den klotrunda cirkeln gör gräsmattan till ett smycke i sig. Alltför ofta används gräsmattor som utfyllnad på ställen där man inte har något annat. Men genom att ge den en tydlig form blir den en del av designen. Här är den tänkt som lekyta hos en barnfamilj.

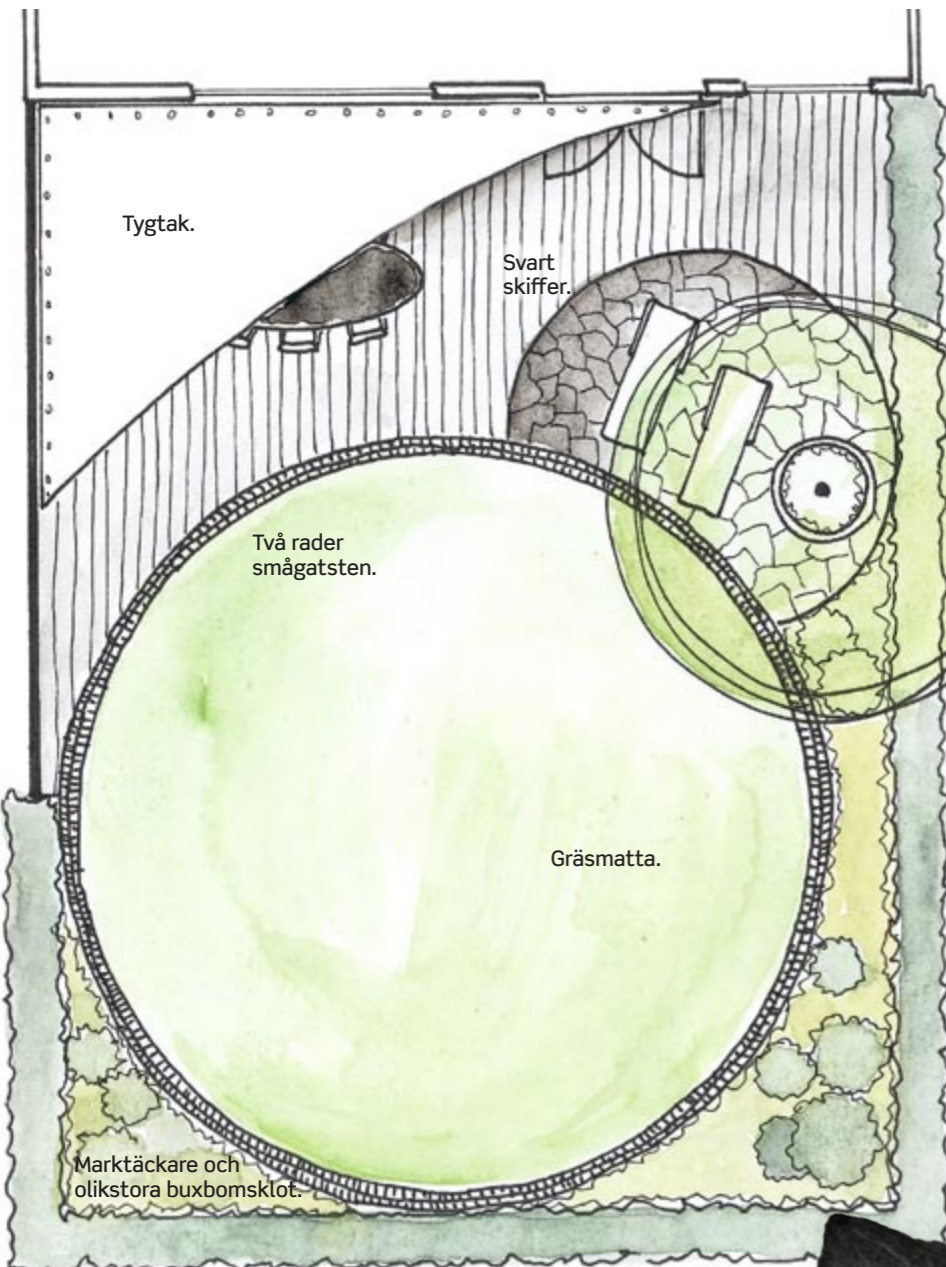
Trädäcket är stort och att bräderna ligger som en förlängning av huset gör att altanen upplevs större. Det är tänkt att vara en stor och ganska fri yta. Men vill man, så finns det plats att fylla på med krukor och annat som man tycker är vackert.

Från trädäcket leder ett trappsteg ner till gräsmattan som alltså ligger på en lägre nivå än uteplatsen.

Trappsteget ska vara omkring 50 centimeter djupt på det djupaste stället. På så sätt fås ytterligare en sittplats som funkar även när man inte har utemöblerna framme.

De två planteringsytorna, längst ner i hörnen, ska vara planterade så att de blir en del av utsikten men också poängterar den cirkelrunda formen. Det är viktigt att planteringarna är frodiga och att växterna har kraftiga uttryck, som höga gräs och perenner.

Träden är viktiga och här ska de helst inte vara för täta utan mer skapa takkänsla och volym utan att bli tunga. Rönnsamak eller rönn kan vara fint om man vill skapa ett tak.



## RUNDA VÄXTER SOM ANNA GILLAR



**Allium**  
**Bolltistel**  
**Bolltuja**  
**Buxbom**  
**Dvärgbergtall**  
**Hakonegräs**

**Idegran**  
**Klotkörsbär**  
**Trädgårds-  
smörboll**  
**Vidjehortensia**

### TÄNK PÅ!

Markera den runda formen med kantsten eller en låg häck så blir det tydligt vad du vill. Har du en planterad häck syns formen även på vintern, det är vackert.

Välj träd noga. De kan förändra uttrycket väldigt mycket. Just i den här trädgården passar glesa kronor fint.



Buxbom i varierande storlekar.

Skiffer i höjd med gräsmattan.

## 2. Påkostad elegans

DEN HÄR TRÄDGÅRDEN är lyxig och ganska påkostad med platser i flera nivåer. Här bildas tre tydliga rum utan att man behöver avgränsa med väggar eller stänga in. Cirklar och bågar skapar tydliga gränser. Här finns en plats för umgänge på trädäcket, en relaxdel och så gräsmattan som fungerar som en lekdel om familjen har barn, eller som en stilla plats att vila ögonen på. Den öppna ytan hjälper också blicken att söka sig mot planteringarna i bakgrunden.

Huvudcirkeln utgör ett grönt smycke och cirkelformen förstärks av att den är inramad av två rader smågatsten. Läger man dessa i nivå med gräsmattan blir den väldigt lättkött då det blir enkelt att köra med gräsklipparen.

I planteringsytorna längst ner i hörnen finns marktäckare och buxbomsklot i olika storle-

kar utplacerade på ett asymmetriskt sätt. Det skapar spänning men är ändå starkt formmässigt. Klotet har denna dubbla känsla – starkt avgränsad men också mjuk och lite fantasieggande rund.

Det stora trädäcket ligger ett steg över gräsmattan medan den stenlagda cirkeln ligger i nivå med gräsmattan. Över matplatsen sitter ett tygtak i form av ett segel.

Stencirkeln bildar en vilsam plats och är belagd med svart skiffersten.

Trädet kan gärna vara en ullunggrön eller något annat mindre träd med gles krona. Det skulle kunna vara ett fruktträd med vacker blomning, men det måste vara välklippt och får inte bli för vrigt.

Att välja träd noga är alltid viktigt eftersom det kan ändra hela uttrycket i en trädgård.



En yta blir mindre avlång med cirkelns hjälp.

## FORMA EN OVAL OCH EN CIRKEL

I ILLUSTRATIONEN finns inritat en triangel. De två prickarna är pinnar nedstuckna i marken, trekanten är ett snöre. I det tredje hörnet finns personen som gör ovalen genom att hålla i snöret sträckt och röra sig i en cirkel. Ovalens storlek beror på hur långt snöre man har och hur tätt man sätter pinnarna. Vill man i stället göra en klotrund cirkel sätter man bara en pinne i mitten, håller ett enkelt snöre utsträckt från pinnen och går runt den.

## 3. Plats för lek och äventyr

HÄR ÄR EN RUND FORM, älskad av vissa, avskydd av andra – studs-mattan. Den står förvisso i centrum men ändå undandömd. Den är nämligen nergrävd i nivå med gräsmattan! Den finns men tar inte hela uppmärksamheten.

Studs-mattan ligger i den stora ovalen som placerats på diagonalen i trädgården. En oval på diagonalen gör att ytan känns större och inbjuder till spring och lek.

Den runda formen förstärks och är tydlig även på vintern tack vare en låg häck, gärna vintergrön och inte högre än 30 centimeter, som följer den bortre delen av ovalen.

Planteringen nere i hörnen består av höga och låga prydnadsgräs som ger en vild känsla till det annars stramt runda.

Uteplatsen är stenlagd och ligger i nivå med gräsmatta och utgång från huset. Det är lätt att komma ut, in och gå mellan rummen. Vackert blir det om det är svart skiffer i fallande längder, det betyder att stenarna är olika långa så att ytan blir varierad.

När barnen i framtiden tröttnar på studs-mattan kan den grävda gropen bli en damm, en nersänkt plantering eller en plats för ett spa-bad.

Hela trädgården är inramad av en stramt klippt häck, förutom vid uteplatsen där en vit mur bildar rum och fond åt tre träd i kruka. Bra val kan vara kopparhäggmispel eller klotlönn ympad på stam så att den inte växer för högt över muren utan i stället låter den bilda fond åt träden. Ett annat alternativ som passar i krukorna är dvärgsyren.



Anna Skjönsberg.

## GODA TIPS FRÅN ANNA

1. Använd klotformade träd där det finns problem med insyn. Med hjälp av ett träd med en tydligt rund krona kan man

punktmarkera precis där man vill dölja något, utan att det blir en vägg i hela trädgården som det ju faktiskt blir med en mur, ett plank eller en spaljé.

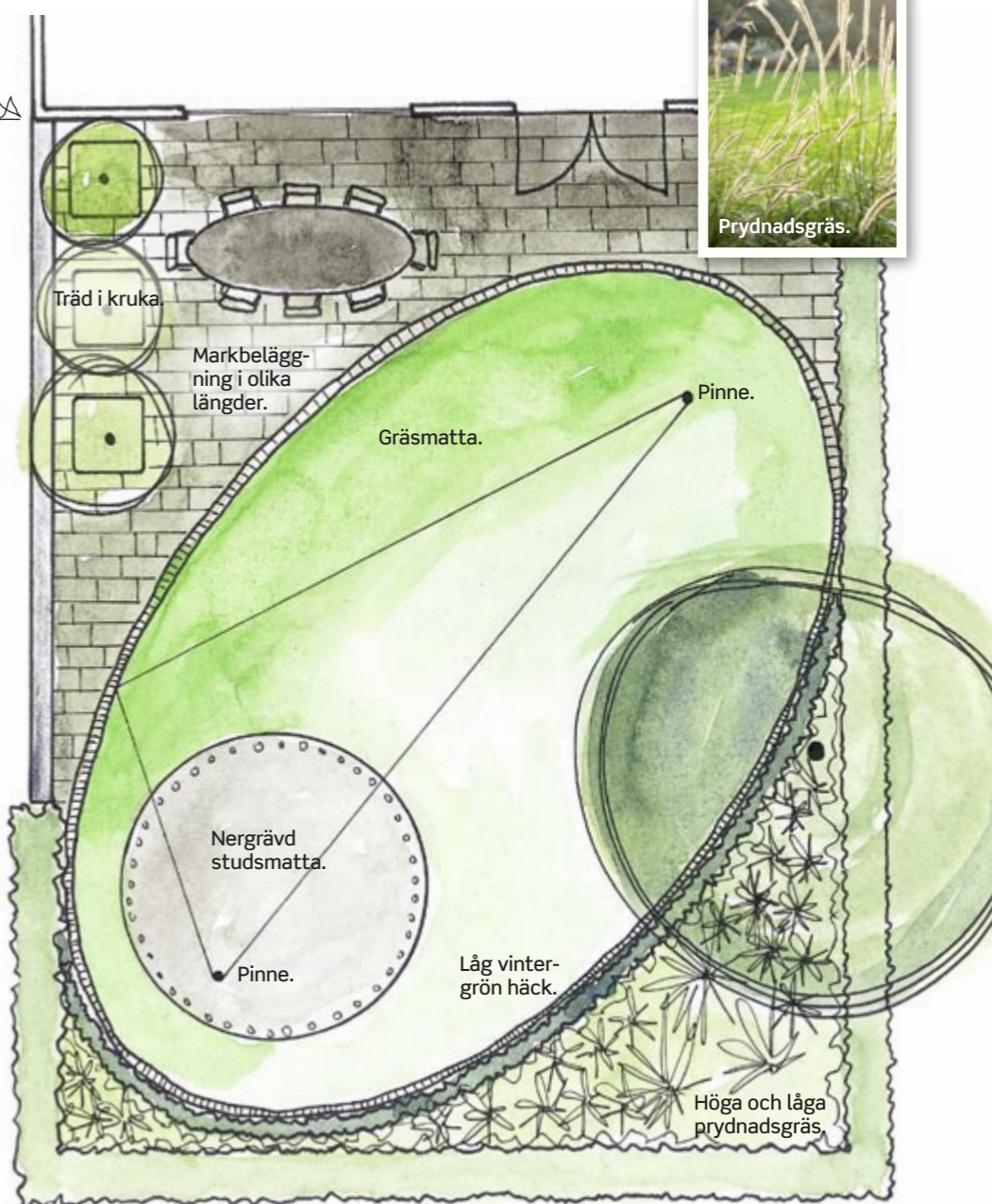
2. Om du har en smal och lång passage kan du göra en rabatt som är en halv-oval. På så sätt skapar du en svängd gång

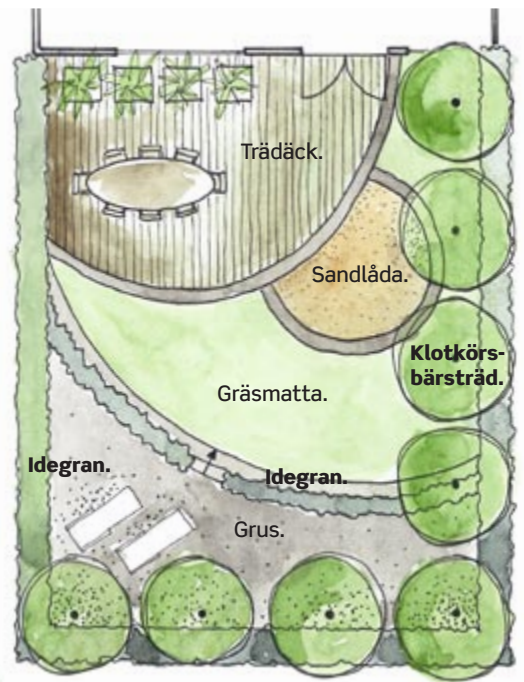
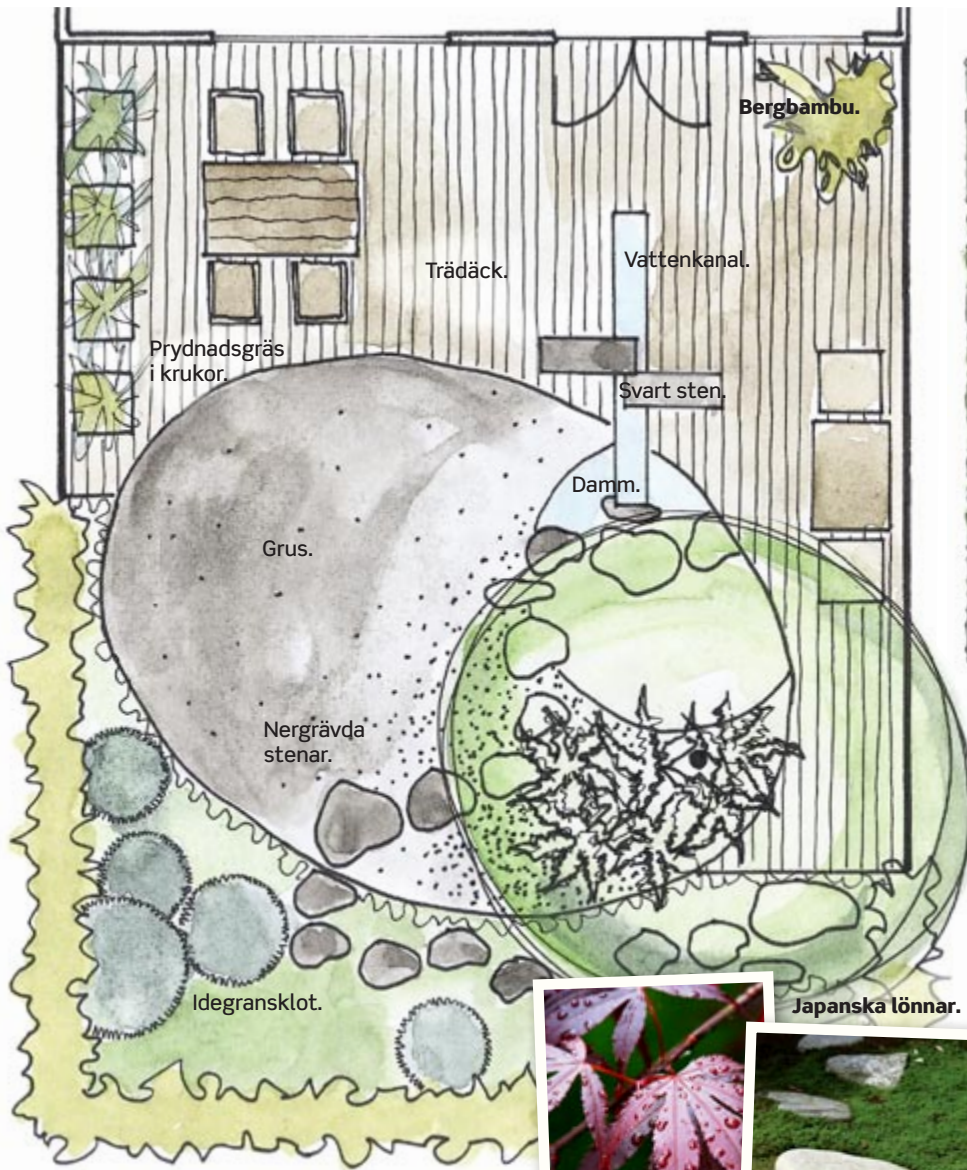
som gör vägen mindre enahanda och får den att inte kännas som en tråkig motorväg.

3. Om du vill få din trädgård att verka mindre avlång kan du dela in den i cirklar. Gör den som ligger längst bort lite större än de andra så att det känns som om den är närmare. På samma sätt kan du göra med runda växter i en gång. Gör du de bortersta mindre än de andra kommer gången att kännas längre, gör du dem större känns den i stället lite kortare.



Klotformade träd, perfekta mot insyn.





## 5. Småbarns- lek och vila

HÄR BILDAR tre områden av cirklar fyra olika rum med tydliga gränser. Den här trädgården har en ganska kraftig lutning och de fyra rummen är smarta sätt att terrassera. Hela ytan ramas in av åtta klotkörbärsträd.

Trädäcket är inte så stort utan är mest en plats att äta på. Det ligger överst och har ett trappesteg ner till gräsmattan. Den runda sandlådan ligger ytterligare en nivå ner. Däcket har skön sitthöjd för en vuxen som vill ha fötterna i sandlådan.

När småbarnen vuxit ifrån sandleken förvandlar man enkelt cirkeln till en plantering eller en liten damm.

Längre ner i trädgården leder två trappesteg i en båge ner till en gruslagd yta i lätt skugga där man kan vara lite för sig själv.

Den runda kanten ner till den lägsta nivån förstärks i sin form av en låg häck, max 50 centimeter hög och gärna vintergrön. Efter som det är idegranshäck runt hela trädgården kan man gärna låta även den lilla häcken vara av idegran. Annars är liguster ett alternativ.

I den här trädgården fungerar cirkelarna som tydliga men inte uppenbara lösningar för att hantera nivåskillnader. Cirkeln trolar bort det som annars kunde blivit kantiga terrasser eller vingliga steg.

I altanens krukor, som gärna får ha lite höjd, kan det växa färgglada sommarblommor med mycket attityd. Plantera penningblad och svansfjädergräs med kalla eller chokladblomma, eller enbart gladiolus.

## 4. Formstarkt japanskt

DET HÄR ÄR en exklusiv och mycket formstark trädgård. Ett stort trädäck ger stora enkla ytor och är nästan lite japanskt i sin känsla. Trädäcket följer med cirkeln nästan ända bort i det bortersta hörnet.

I trädäcket, i nivå med brädorna, finns en enkel vattenkanal som leder vattnet ner till en liten damm. Dammen är inte djup, mer som en yta och skulle kunna ersättas av några stenar som markerar den om man inte vill sköta en damm. Över kanalen ligger en klassisk brolösning med två stenar, gärna av svart skiffer omlott i mitten av vattnet. Kanalen ligger helt i nivå med dörren ut från huset och leder blicken och stegen ut i trädgården.

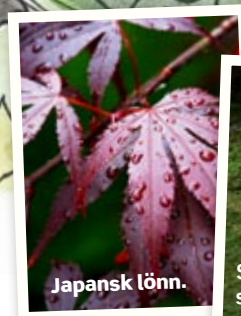
Ovalen som är grusad finns där bara för att den är vacker, inte för att ge någon effekt åt proportioner och skala. Den ska hållas ren och vara utan krusiduller. I dammkanten växer strutbräken intill stora stenar. Stenarna ska vara ganska stora och nergrävda för att skapa

illusionen att ha legat där i många år. De ska sticka upp max 7–8 centimeter över grusytan och tillsammans bilda en slingrande gång, från huset och ut i trädgården.

Trädäcket som ligger ett steg över grusovalen ska se ut att sväva ovanpå och ge en illusion av att både grus och damm fortsätter in under det. Man ska alltså inte se någon kant.

Häcken kring trädgården kan gärna vara lite vild, och om man bor i ett läge där den trivs är det snyggt med bergbambu som häck här. Kring trädäcket finns en enkel svartmålad spalje.

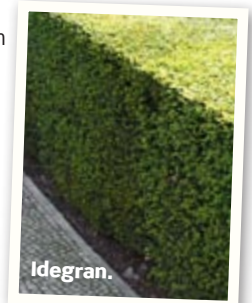
På planteringsytan längst ner växer fyra sorters marktäckare i varierande höjder, hårt formklippta idegransklot och två japanska lönnar. I de fyra fyrkantiga krukorna på altanen står prydnadsgräs och den stora busken är bergbambu. Växterna i krukorna kan man variera så länge det inte blommar för häftigt.



Japansk lönn.



Stora nergrävda stenar.



Idegran.